

## Wandplaner / Geburtstagskalender

**3 4 5 6 7 8 9 10 11 12 13 14 15 16** 17 18 19 20 21 22 23 24 25

*Kindergarten bis Sekundarstufe I: Zielgruppe 3 – 16 Jahre*

Größer geht es kaum – einmal aufgehängt sind Wandplaner ständig präsent. Und das nicht nur aufgrund ihrer Größe, sondern auch wegen ihrer prominenten Platzierung. Wandplaner finden in Unterrichts- und Aufenthaltsräumen in der Schule ihren festen Platz für das komplette Schuljahr. Das sind genau die Orte, an denen die Schüler den Großteil ihrer Zeit verbringen. Werbebotschaften auf Wandplanern sind somit direkt und indirekt immer im Blickfeld der Schüler. Die passive Nutzung liegt bei mehreren Stunden täglich – bei Schülern und Lehrern. Und auch aktiv werden die Wandplaner gerne genutzt, um Geburtstage, Schulausflüge oder Klausurtermine einzutragen. Das macht sie für Schüler und Lehrer zu einem unverzichtbaren Tool im Bildungsumfeld. Auch in Kindergärten werden die bunten Planer gerne eingesetzt.

### Verbreitung

30 Metropolregionen, 100 Städte,  
8 Wandplaner / Kalender pro Schule

### Schulformen

Max. 5.000 Kindergärten  
Max. 5.000 Grundschulen  
Max. 5.000 Sekundarstufe I

### Belegungsmöglichkeiten / Selektion

National, selektiv nach Bundesländern,  
Nielsen, Metropolregionen, Städten oder  
soziodemografischen Daten

### Mindestanzahl

Buchungen sind ab 50 Schulen möglich

### Buchungsvorlauf

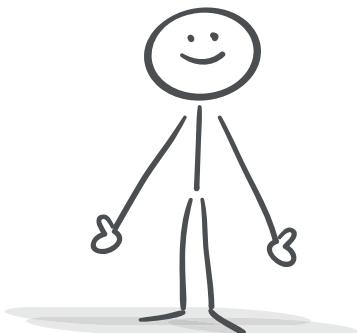
Vier Kalenderwochen vor Kampagnenstart

### Sonderwerbeformen

z. B. Sonderfarben oder unterschiedliche Vorder-  
und Rückseiten

### Media-Rabatte

15 % AE, 20 % Kombirabatt bei gleichzeitiger Belegung mehrerer Produkte





## Technische Daten

Format: DIN A1  
 Druck: 4/4-farbig; beide Seiten identisch  
 Papier: Bilderdruck, 170g/m<sup>2</sup>



Bildungseinrichtungen  
 Promotion

## Preise youngstar schooltools – Wandplaner / Geburtstagskalender

youngstar schooltools – Wandplaner / Geburtstagskalender									
Schulen	Auflage gesamt	Druck pro Planer	Druck gesamt	Media pro Schule	Media gesamt	Rabatt auf Media	Media nach Rabatt	Preis gesamt	Kontakte*
50	400	1,70	680,-	65,00	3.250,-	0,0 %	3.250,-	<b>3.930,-</b>	12.000.000
100	800	1,10	880,-	65,00	6.500,-	0,0 %	6.500,-	<b>7.380,-</b>	24.000.000
250	2.000	0,60	1.200,-	65,00	16.250,-	2,5 %	15.844,-	<b>17.044,-</b>	60.000.000
500	4.000	0,44	1.760,-	65,00	32.500,-	5,0 %	30.875,-	<b>32.635,-</b>	120.000.000
1.000	8.000	0,31	2.480,-	65,00	65.000,-	7,5 %	60.125,-	<b>62.605,-</b>	240.000.000
1.500	12.000	0,30	3.600,-	65,00	97.500,-	10,0 %	87.750,-	<b>91.350,-</b>	360.000.000
2.000	16.000	0,29	4.640,-	65,00	130.000,-	12,5 %	113.750,-	<b>118.390,-</b>	480.000.000
3.000	24.000	0,28	6.720,-	65,00	195.000,-	15,0 %	165.750,-	<b>172.470,-</b>	720.000.000

Alle Preise in Euro zzgl. MwSt., \*Vgl. DSA-Media-Untersuchung 2016